

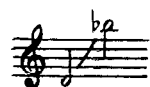
РЕЧИТАТИВ И АРИЯ ЭЛЬВИРЫ RECITATIVO ED ARIA DI ELVIRA

из оперы „ДОН ЖУАН“

dall' opera "DON GIOVANNI"

(I действие)

(atto I)



Ноты с сайта - www.notarhiv.ru

Перевод с итальянского И. Тюменева

В. А. МОЦАРТ
W. A. MOZART

нар Allegro assai

В ка-ку-ю без-дну по-ро-ка по-верг се-
In qua-li ec-ces-si, o Nu-mi, in quai mi-

-бя э-тот низ-кий о-больсти-тель! о, как глу-бо-ко пал он!
sfat-ti or-ri-bi-li, tre-men-di è av-vol-to il scia-gu-ra-to!

И гнев прав-ди-вый не-бес, им о-скорб-
Ah nol non puo-te tar-dar l'i-ra del

лен-ных, тя-го-те-ет над ним.
cie-lo, la giu-sti-sia tar-dar.

И ту - чи чер - ны - е гро - зо - ю на - вис - ли
Sen - tir già par - mi la fa - ta - le sa - et - ta,

над е - го го - ло - во - ю,
che gli piom - ba sul ca - pol

и пропасть а - да раз -
A - per - to veggio il

вер - ла - ся под ним.
ba - ra - tro mor - tal.

tr tr tr tr

p

Бед - но - е серд - це! сколь - ко чувств раз - но - род - ных те - бя вол - ну - ют!
Mi - se - ra El - vi - ral che con - tra - sto daf - fet - ti in sen ti na - sce!

За - чем так силь - но.
Per - chè que - sti so -

p

бьешься *- spi - ri?* и за-ми-ра-ешь? *e que-stam-ba-scia?*

Allegretto

Он при-нес од-но лишь не-сча-стье, од-но лишь не-
Mi tra - di quel - val - ta in - gra - ta, quel - val - ta in -

-сча-стье, бес-сер-деч-но он бро-сил ме-
- gra - ta, in - fe - li - ce, o Di - ol ti

cresc. *p* *cresc.* *p*

-ня, бес-сер-деч-но бро-сил ме-ня, бес-сер-
fa, in - fe - li - ce, o Di - ol ti fa in - fe -

деч но бро - сил, он бро сил ме
li - se, o Di - ol o Dio! mi

- ня;
fal

я стра - да - ю,
Mha tra - di - ta,

но к не - му у - ча - стье
е об - ван do - на - ta,

в серд - це всё ж пи - та ю я,
pro - vo an. cor... fer lui... pie - ta,

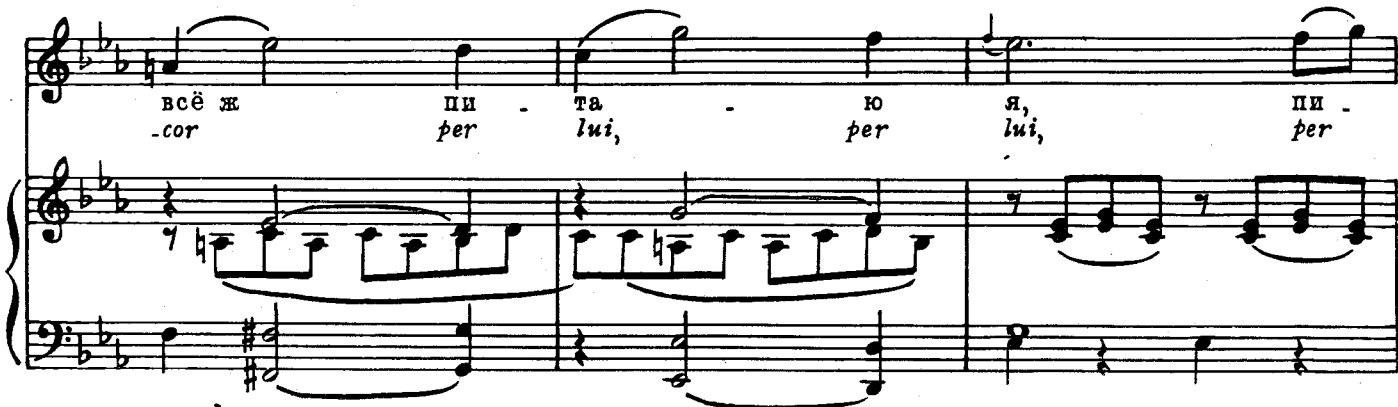
в серд - пе всё же пи та ю
pro - vo an - cor per lui - pie -



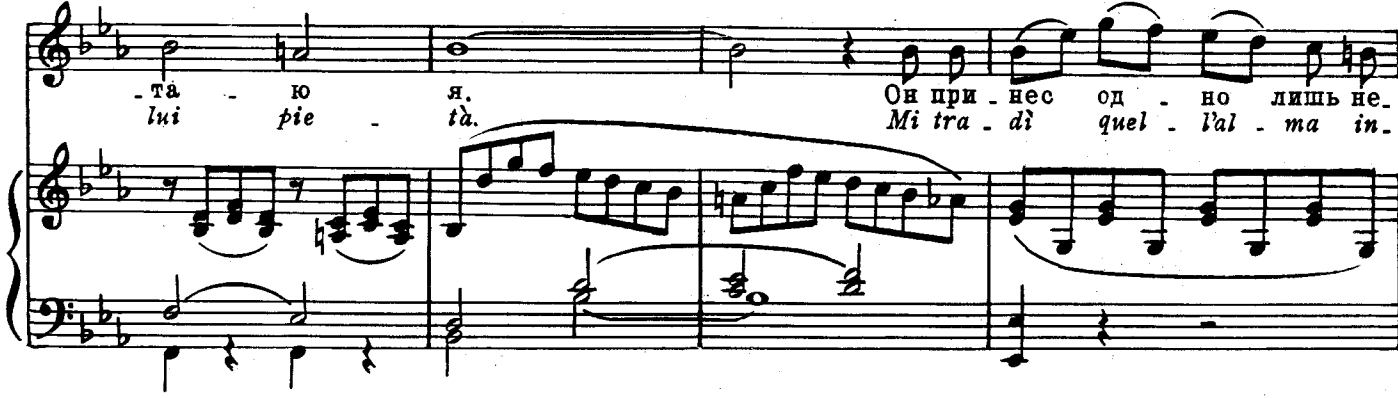
я, в серд пе
-ià, pro vo an -



всё же пи та ю я, пи
-cor per lui, per lui, per



-та ю я, Он при - нес од но лишь не.
lui pie - ià. Mi tra - di quel - l'al - ma in -



-сча - стье, од но лишь не -сча - стье,
-gra - ta, quel - l'al - ma in - gra - ta,

cresc.



бес - сер - деч - но он бро - сил ме -
in fe li ce, o Di ol ti

p *cresc.* *p*

- ня, бес - сер - деч - но бро - сил ме -
fa, in fe li ce, o Di ol ti

- ня, бес - сер - деч - но бро - сил, да,
fa, in fe li ce, o Di ol o

бро - сил ме - ня! Средь му -
Di ol ti fa! Quam do

- че - ний, средь му - че - ний и тер - за - нья серд - це
sen - to il mio tor - men - to, il mio tor - men - to, di ven.

бьет - ся жаж - дой - ме - сти,
det ta il cor fa vel la,

но - та при - мыс - ли о на - ка -
ta se guar do il suo ci

- за - нье всё го - то - ва
men to pal pi tan do il

я про - стить, го - то - ва
cor mi va, pal pi

всё про -
tan do il

- СТИТЬ,
cor, го то ва всё, да,
il cor mi va, il

всё про - стить. Он при -
cor mi ва. Mi tra -

- нес од - но лишь не - сча - стье, од - но лишь не -
- di quel - l'al - ta in - gra - ta, quel - l'al - ta in -

- сча - стье, бес - сер - деч - но он
- gra - ta, in - fe - li - ce, o

бро - сил ме - ня, бес - сер - деч - но бро - сил ме -
Di - ol mi fa, in - fe - li - ce, o Di - ol mi

- ня, бес - сер - деч но бро - сил, он
fa, in fe li se, o Di - ol' o

бро - сил ме - ня;
Diol' ti fa.

я М'на стра - да - ю,
tra - di - ta,

и всё ж у - ча - стье в серд - це к не -
e ab - ban do - na - ta, pro - vo ak.

- му пи - та - ю я, к не му пи - та - ю я,
- cor per lui pie - ta', an - cor per lui pie - ta',

у - ча - стье к не - му пи - та
per lui i, per lui pie - tà,

This system contains the first line of the musical score. It features a vocal line with lyrics in Russian and Italian, and a piano accompaniment. The piano part includes a dynamic marking of *sf* (sforzando) in the right hand.

- ю, к не - му пи - та ю я,
provo an - cor per lui pie - tà,

This system contains the second line of the musical score. The piano accompaniment features a dynamic marking of *p* (piano) in the left hand and *fz* (forzando) in the right hand.

всё ж у - ча стье к не - му, к не - му пи -
provo an - cor per lui pie - tà, per

This system contains the third line of the musical score. The piano accompaniment features a dynamic marking of *p* (piano) in the left hand.

- та ю я, пи - та ю я.
lui pie - tà, per lui pie - tà.

This system contains the fourth line of the musical score. The piano accompaniment includes a dynamic marking of *cresc.* (crescendo) in the left hand and *f* (forte) in the right hand.

This system contains the fifth and final line of the musical score, showing the continuation of the piano accompaniment.